

## Yangın Durdurucu Sargı CP 648

Yanıcı plastik borular için 4 saate kadar yangın dayanımı



### Uygulama Alanları

- Çeşitli duvar kalınlıklarına göre, 50-160mm'lik yanıcı plastik boruların çevresinde yalıtım
- Uygun Borular: PVC, ABS, PP, PE ve HDPE

### Avantajlar

- Uygulama kolaylığı sağlayan özel elastik yapı
- Halojen ve plastikler içermez, suya dayanıklı
- Yüksek performanslı genişleme oranı (40:1)
- Farklı ürünler ile birlikte uygulanarak sızdırmazlık sağlama imkanı (CP 606, CP 611A, FS ONE, CP 636)

British Standard  
BS 476

BS EN 1366-3



30



ETA Onayı



### Teknik bilgiler

CP 648-S	
Yangın dayanımı	4 saate kadar
Ana malzemeler	Beton, Alçıpan, Tuğla
Yoğunluk	1.35 g/cm <sup>3</sup>
Renk	Siyah-arka yüzü folyo kaplı

CP 648-E	
Teknik Bilgiler*	
Yoğunluk	Yaklaşık 1.35 g/cm <sup>3</sup>
Boyutlar (yaklaşık)	4.5 x 45mm (Kalınlık x Genişlik)
Renk	Siyah-arka yüzü folyo kaplı
Ortam sıcaklığı dayanımı	-40°C ~+100°C
Genleşmeye başlama sıcaklığı	Yaklaşık 150°C
Genleşme oranı	1:40

\*23 °C ve %50 bağıl nemde

### CP 648-E Uygulama Tablosu

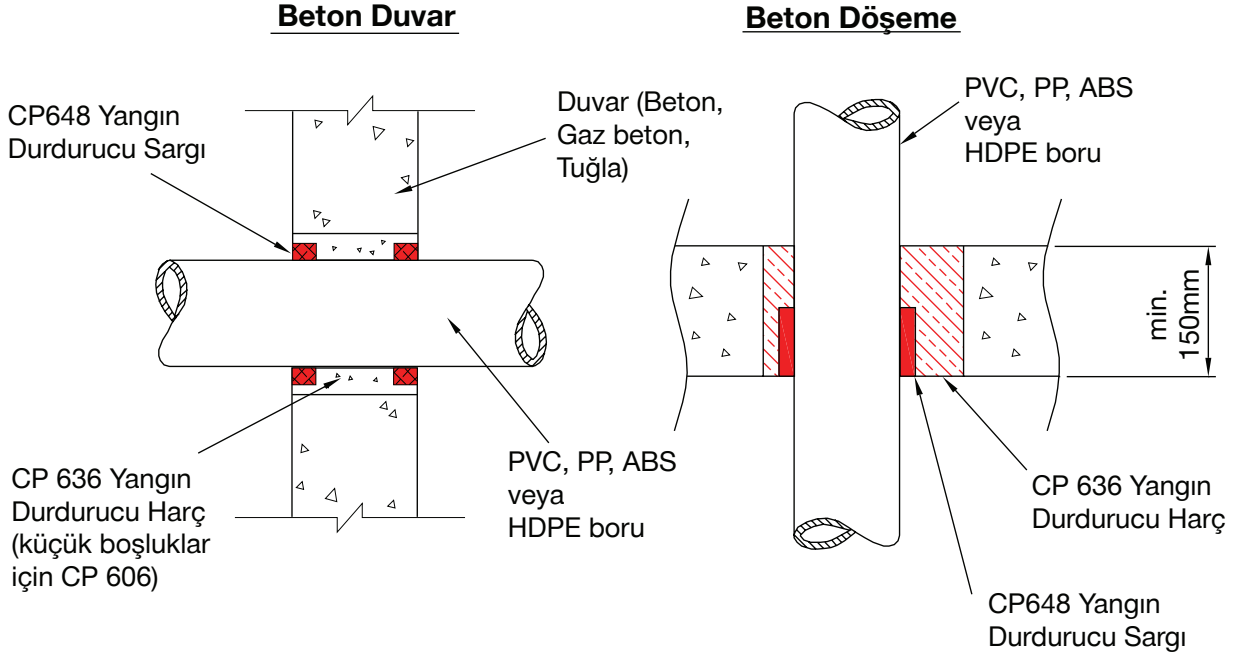
Boru çapları (mm)	Kat sayısı	Sargı uzunluğu (cm)	10 m rulo ile uygulama adedi	Tavsiye edilen delik çapı (mm)
50	1	17	58	67*
63	1	21	47	77*
75	1	25	40	92*
90	2	64	15	112*
110	2	75.5	13	132*
125	2	85.5	11	152*
160	3	166	6	202*

\*Daha büyük çap olabilir.

### Sipariş Bilgileri

Ürün tanımı	Paket içeriği	Paket miktarı	Ürün kodu
Yangın durdurucu tekli sargı CP 648-S-50/1.5"	CP 648-S Yangın durdurucu tekli sargı (50mm 1.5")	2 adet	00304296
Yangın durdurucu tekli sargı CP 648-S-63/2"	CP 648-S Yangın durdurucu tekli sargı (63mm 2")	2 adet	00304297
Yangın durdurucu tekli sargı CP 648-S-75/2.5"	CP 648-S Yangın durdurucu tekli sargı (75mm 2.5")	2 adet	00304298
Yangın durdurucu tekli sargı CP 648-S-90/3"	CP 648-S Yangın durdurucu tekli sargı (90mm 3")	2 adet	00304299
Yangın durdurucu tekli sargı CP 648-S-110/4"	CP 648-S Yangın durdurucu tekli sargı (110mm 4")	2 adet	00304300
Yangın durdurucu tekli sargı CP 648-S-125/5"	CP 648-S Yangın durdurucu tekli sargı (125mm 5")	2 adet	00304301
Yangın durdurucu tekli sargı CP 648-S-160/6"	CP 648-S Yangın durdurucu tekli sargı (160mm 6")	2 adet	00304302
Yangın durdurucu çoklu sargı CP 648-E-W45/1.8"	CP 648-E Yangın durdurucu sargı (10mt)	1 adet	00304310

## Teknik Bilgiler



Boru çapı	Duvar	Zemin
	<b>Alçıpan*</b>	<b>Gaz beton, beton ve tuğla duvar</b>
50-110mm	100mm	150mm
125-160mm	-	100/150
CP 648	Her iki tarafta bir Sargı Şeridi (gerekli sayıda kat ile)	Alt tarafta bir Sargı Şeridi (gerekli sayıda kat ile)

\* Sabitlenmiş taşıyıcı yalıtımı içeren alçıpan.

### CP 648 Yangın Durdurucu Sargı için uygulama talimatları

#### Uyarı

- Uygulamaya başlamadan önce, güvenli kullanım ve sağlık bilgileri için Malzeme Güvenlik Bilgi Formunu ve ürün etiketini okuyun.

#### Açıklık

- Boru geçiş noktalarını temizleyin. Yangın sırasında intümesan materyalin genişmesi, plastik boruyu kapatır. Çok kirli borular (örn: harç kalıntıları ile) bu kapanma işleminde gecikmeye yol açabilir. CP 648 yangın durdurucu sargının uygulanacağı bölgeler iyice temizlenmelidir.

#### Yangın durdurucu uygulaması

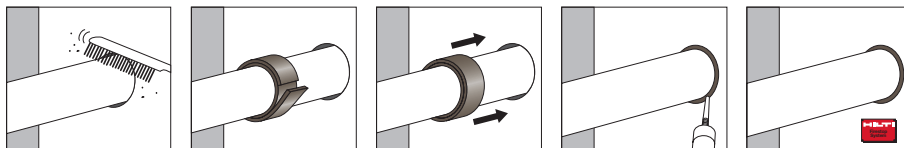
- Gerekli sayıda şeridi kesintisiz bir şekilde borunun etrafına sıkıca sarın ve bant ile sabitleyin.
- Hilti Yangın Durdurucu Sargı Şeridini açıklık içine doğru, yüzey ile sıfırlanmaya kadar itin. Bazı uygulamalar için sargı şeridini yerine sabitlemek için kelepçelemek veya tel ile sarmak gerekli olabilir.
- Sistem, soğuk duman sızdırmazlığı gerektirmesi halinde, sargı şeridinin açıklığına yeterli miktarda Hilti CP 606 yangın durdurucu mastik uygulayın.
- Sonraki olası değişiklikler nedenleriyle, uygulamanın yanına uygulama bilgi plakası yerleştirilmelidir ve görünür bir konumda sabitlenmelidir.

#### Kullanımı uygun olmayan alanlar

- Yüksek korozyona sahip ortamlar
- Onaylanmamış tutucu kelepçeler ve sabitleyiciler
- Dış mekanlar

#### Saklama

- Orjinal ambalajında, sadece -5°C ve 30°C arasındaki sıcaklıklarda nemden korunmuş bir yerde saklayın.



1. Boru geçiş yerini temizleyin

2. Belirtilen tur sayısına göre şeritleri borunun etrafına sarın.

3. Sargıyı deliğin içerisine yerleştirin.

4. CP 606 ile boru geçiş noktasında duman sızdırmazlığı sağlayın.

5. Ürün ve uygulama bilgi plakasını yerleştirin