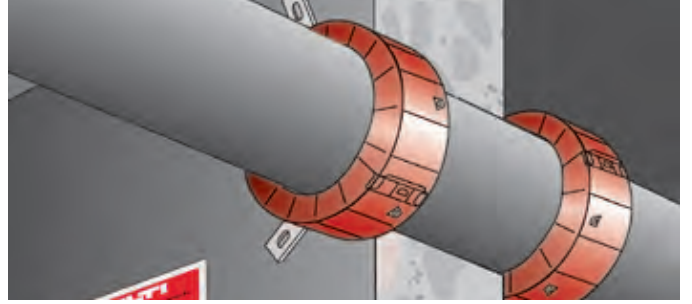
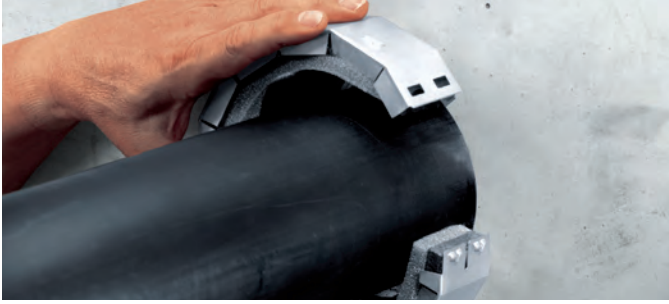


Yangın Durdurucu Kelepçe CP 643 N

Genleşme özelliğine sahip, kullanıma hazır, hızlı uygulama sağlayan kelepçe



Uygulama Alanları

- PVC, HDPE, PP ABS borular
- Duvar ve döşemelerden geçen tesisatlarda 32 mm ile 160 mm arası çaplara sahip yanıcı boruların yalıtılması
- Beton, tuğla ve alçıpan malzemeler için uygun
- Çeşitli kalınlıklarda duvar ve döşemeler

Avantajlar

- Hızlı ve kolay uygulama
- Kullanıma hazır
- Dar köşeler için mükemmeldir
- Borulardan yapıya ses aktarımını azaltır

Teknik bilgiler

CP 643 N	
Yangın dayanımı	4 saate kadar
Baz materyaller	Beton, Alçıpan, Tuğla duvar
Renk	Metalik gri

		CP 643 N		
Açıklama	Boru dış çapı (mm)	Bilezik dış çapı (mm)	Bilezik yüksekliği (mm)	Sabitleyici kanca sayısı
CP 643-50/1.5"N	32-51	66,7mm	22,4mm	2
CP 643-63/2"N	52-64	81,7mm	32,4mm	2
CP 643-75/2,5"N	65-78	101,7mm	32,4mm	3
CP 643-90/3"N	79-91	116,7mm	42,4mm	3
CP 643-110/4"N	92-115	150mm	47,4 mm	3
CP 643-125/4"N	116-125	166,1	47,8	4
CP643-160/6-N	126-170	250mm	48,2mm	4
Ortam sıcaklığı dayanımı		-40°C ~60°C		
Genleşmeye başlama sıcaklığı		Yaklaşık 150°C		
Genleşme oranı (yaklaşık)		1:40 oranında		

British Standard
BS 476

BS EN 1366-3

certifire

FM
APPROVED

UL
US

30



ETA Onayı



CP 643 N uygulamasında dikkat edilmesi gereken detaylar,

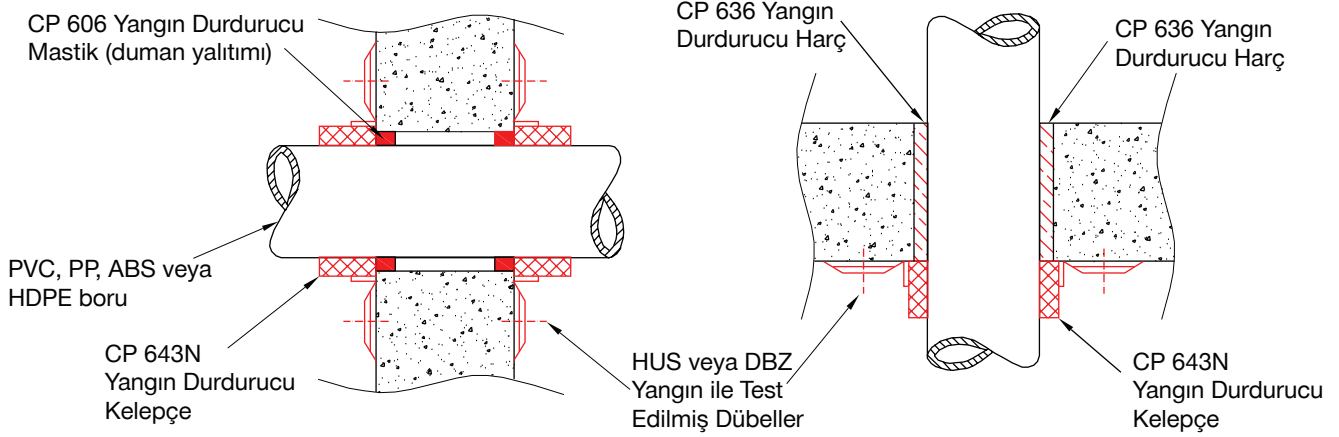
	Duvar	Zemin
Ana malzeme	Beton, tuğla	Beton, boşluklu beton
Yapı elemanının min. kalınlığı	100mm	100mm
Min. boru çapı	32mm	32mm
Maks. boru çapı	170mm	170mm
CP643N	Çift taraftan montaj	Tek taraflı ve alttan montaj

Sipariş Bilgileri

Sipariş tanımı	Boru çap aralığı	Paket içeriği	Ürün no
Yangın Durdurucu kelepçe CP 643-50/1.5"N	32-51mm	1 adet	00304325
Yangın Durdurucu kelepçe CP 643-63/2"N	52 - 64mm	1 adet	00304326
Yangın Durdurucu kelepçe CP 643-75/3"N	65-78mm	1 adet	00304327
Yangın Durdurucu kelepçe CP 643-90/3"N	79-91mm	1 adet	00304328
Yangın Durdurucu kelepçe CP 643-110/4"N	92-115mm	1 adet	00304329
Yangın Durdurucu kelepçe CP 643-125/5"N	116 - 125mm	1 adet	00304330
Yangın Durdurucu kelepçe CP 643-160/6"N	126 - 170mm	1 adet	00304331

Yukarıdakilerin tamamı sabitleme kancaları içerir.

Teknik Bilgiler



Daha detaylı bilgi için www.hilti.com.tr

CP 643 N Yangın Durdurucu Kelepçe için uygulama talimatları

Uyarı

- Uygulamaya başlamadan önce, güvenli kullanım ve sağlık bilgileri için Malzeme Güvenlik Bilgi Formunu ve ürün etiketini okuyun.

Açıklık

- Plastik boruları temizleyin. Yangın sırasında intümesan materyal genişlerken, plastik boruyu kapatır. Çok kirli borular (örn: harç kalıntıları ile) bu kapanma işleminde gecikmeye yol açabilir. CP 643N yerleştirilecek olan kirli plastik borular temizlenmelidir.

Yangın durdurucu uygulaması

- Gerekliyse açıklığı yalıtın. Boşluklar CP 606 ile kapatılabilir. Çeşitli onaylı uygulamalar bulunmaktadır.
- CP 643 N Yangın Durdurucu kelepçeyi, plastik borunun etrafına yerleştirin ve takılncaya kadar sert baskı uygulayarak kilitleyin.
- Sabitleme kancalarını ekleyin. Sabitleme kancaları metal muhafaza üzerinde çeşitli noktalara yerleştirilebilir. Bu, her durumda sabitleme noktalarının mevcut yere uygun olmasını sağlar. Aparatlar, olabildiğince simetrik olarak yerleştirilmelidir. Sabitleme kancalarının miktarı ambalaj üzerinde gösterilmektedir.

- CP 643 N Yangın Durdurucu kelepçeyi sabitleyin. Sadece sabitlendiğinde, CP 643 N kelepçe yangına karşı koruma sağlar.
 - Sabitleme noktalarını işaretleyin.
 - Hilti darbeli matkap ile (örn: TE 4-A22) delikler açın veya ana malzemeye bağlı olarak, Hilti çivi çakma tabancası kullanarak sabitleyin.
 - CP 643 N Yangın Durdurucu kelepçeyi güvenli olarak sabitlemek için, Hilti dübellerini kullanın.
 - Bakım nedenleriyle yapılan uygulama, bir bilgilendirme plakası ile kalıcı olarak işaretlenebilir ve uygulamaya bitişik bir şekilde görünür bir konumda sabitlenebilir.

Kullanımı uygun olmayan alanlar

- Metal borular ile birlikte
- Son derece aşındırıcı yüzeyler
- Onaylanmamış tespitler/sabitleyiciler

Saklama

- Nemden korunan bir yerde orijinal ambalajında saklayın

